

# PEŁNA INTEGRACJA Z OPERATORAMI LOGISTYCZNYMI

W poszukiwaniu źródeł poprawy efektywności oprócz automatyzacji procesów warto sięgnąć do metod optymalizacji. Warto to zrobić z dwóch powodów: aby zredukować złożoność obsługi i aby przyspieszyć podejmowanie trafnych decyzji.

**TEKST:** Ireneusz Sabała, kierownik Działu Wdrożeń, Maciosoft

**W** artykule opisano wdrożenie systemu TMS – SpedTrans SQL 4.000 dla dystrybucji – zapewniające w efekcie jednolite środowisko pracy do przygotowania etykiet i dokumentów przewozowych, dla różnych operatorów logistycznych i firm transportowych, w obrocie krajowym i zagranicznym, z optymalizacją wyboru najtańszej usługi na podstawie cenników i tabel dostępności usług.

## Charakterystyka klienta

Firma realizuje wysyłki w ilości kilkudziesięciu tysięcy paczek i palet rocznie. Transport realizowany jest na bazie stałych umów przez kilka firm kurierskich i kilka firm transportowych. Zamówienia zaakceptowane do realizacji trafiają do magazynu, gdzie formowane są opakowania wysyłkowe, drukowane etykiety i listy przewozowe. Każda firma kurierska wymaga zarejestrowania przesyłki w swojej aplikacji.

## Oczekiwany efekt

Przy porównywalnej jakości usług powinna zostać wybrana firma kurierska oferująca najniższy koszt wykonania usługi. Należy umożliwić szybkie porównanie kosztów wysyłki, biorąc pod uwagę wszystkie współpracujące firmy kurierskie, bez konieczności wielokrotnego wprowadzania danych do aplikacji kurierskich.

Operator powinien zająć się jedynie obsługą wyjątków, z którymi nie radzi sobie algorytm zaimplementowany w systemie. Typowe przesyłki, gdzie algorytm wybiera optymalną formę dostawy, od razu kierowane są do realizacji, do magazynu.

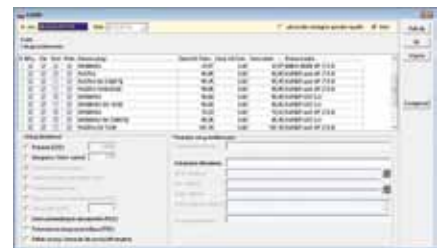
Przyjęcie nowego pracownika, jak również umowa z nową firmą kurierską nie powinny wymagać intensywnych szkoleń. Należy udostępnić interfejs użytkownika z jednolitym schematem obsługi wspólnym dla wszystkich kurierów.

Dane do systemu informatycznego powinny być wprowadzane tylko raz. Zamiast ponownie wprowadzać dane do aplikacji firm kurierskich, należy pobierać je interfejsem z systemu nadrzędnego. Należy wykonać interfejsy do systemu ERP firmy, interfejsy do komunikacji z firmami kurierskimi (pełna integracja), połączenie z systemem ADR oraz wagami elektronicznymi.

Należy mierzyć efektywność procesu optymalizacji kosztów wysyłki i poziom terminowości dostaw. Historia wycen jest przechowywana w celu dokonywania analiz uzyskanych oszczędności, a informacje o statusie doręczenia przesyłki są automatycznie pobierane z systemów firm kurierskich.

## Rozwiązanie

Wybrano system SpedTrans SQL 4.000. System jest zaprojektowany tak, aby użytkownik mógł w jednolity sposób obsłużyć procesy transportu i spedycji niezależnie od formy dostawy i rodzaju przewoźnika. Mnogość opcji i łatwa konfiguracja systemu pozwalają obsłużyć wysyłkę własnym lub wynajętym transportem, spedycję przy pomocy firm kurierskich oraz zlecenia odbioru przesyłek z innych magazynów lub firm w obrocie krajowym i międzynarodowym. Łatwość tworzenia interfejsów i projektowania wydruków pozwala na komunikację z różnymi systemami niezależnie



od sposobu komunikacji, rodzaju wymienianych komunikatów czy formy przechowywania danych. Dzięki wbudowanym mechanizmom wdrożeniowym możliwa jest rozbudowa systemu o kolejne moduły funkcjonalne

## Korzyści

Wśród zrealizowanych usprawnień należy wymienić: znacząco krótszy czas realizacji zlecenia wysyłki, wyeliminowanie ręcznego wprowadzania danych, udostępnienie wszystkich danych w jednym spójnym systemie, uzyskanie większej wydajności pracy pracowników biura oraz magazynu, obniżenie kosztów transportu, zapewnienie obiektywnej metody pomiaru uzyskanych oszczędności. ■

### Maciosoft

ul. F. de Girarda 16/13

96-300 Żyrardów

tel. 022 389 60 67

faks 022 397 70 61

gg: 2238810

skype: maciosoft

e-mail: info@listprzewozowy.com.pl

[www.listprzewozowy.com.pl](http://www.listprzewozowy.com.pl)